

Découverte du territoire

Au rythme de l'enfant



Les séjours nature de plein air du Cri de l'œuf !

A peine né, le Cri de l'œuf, association d'éducation populaire, souhaite proposer dès cet été, aux enfants de 6 à 12 ans, la possibilité de passer de quelques jours à une ou deux semaines en pleine nature, de vivre une aventure nature afin de profiter de « la joie du dehors » !

La présence des parents sera également la bienvenue pour une nuitée en famille !



Sous tente

En plein air

A la carte
du 16 au 28
août 2022

De 1 à 10 jours
avec ou sans nuitée



Une association d'éducation populaire

Portée par des animateur·rices professionnel·les qualifié·es en sciences de la nature et en pédagogie, le Cri de l'œuf propose aux enfants de prendre part à l'organisation de leur séjour.

Les enfants pourront prendre des décisions, choisir de ne rien faire, s'exprimer sur leurs envies et devront s'organiser collectivement pour jouer, bricoler, cuisiner, explorer un environnement, discuter, partager la vie quotidienne et se construire des souvenirs inoubliables.

le Cri
de l'œuf

Association d'éducation populaire

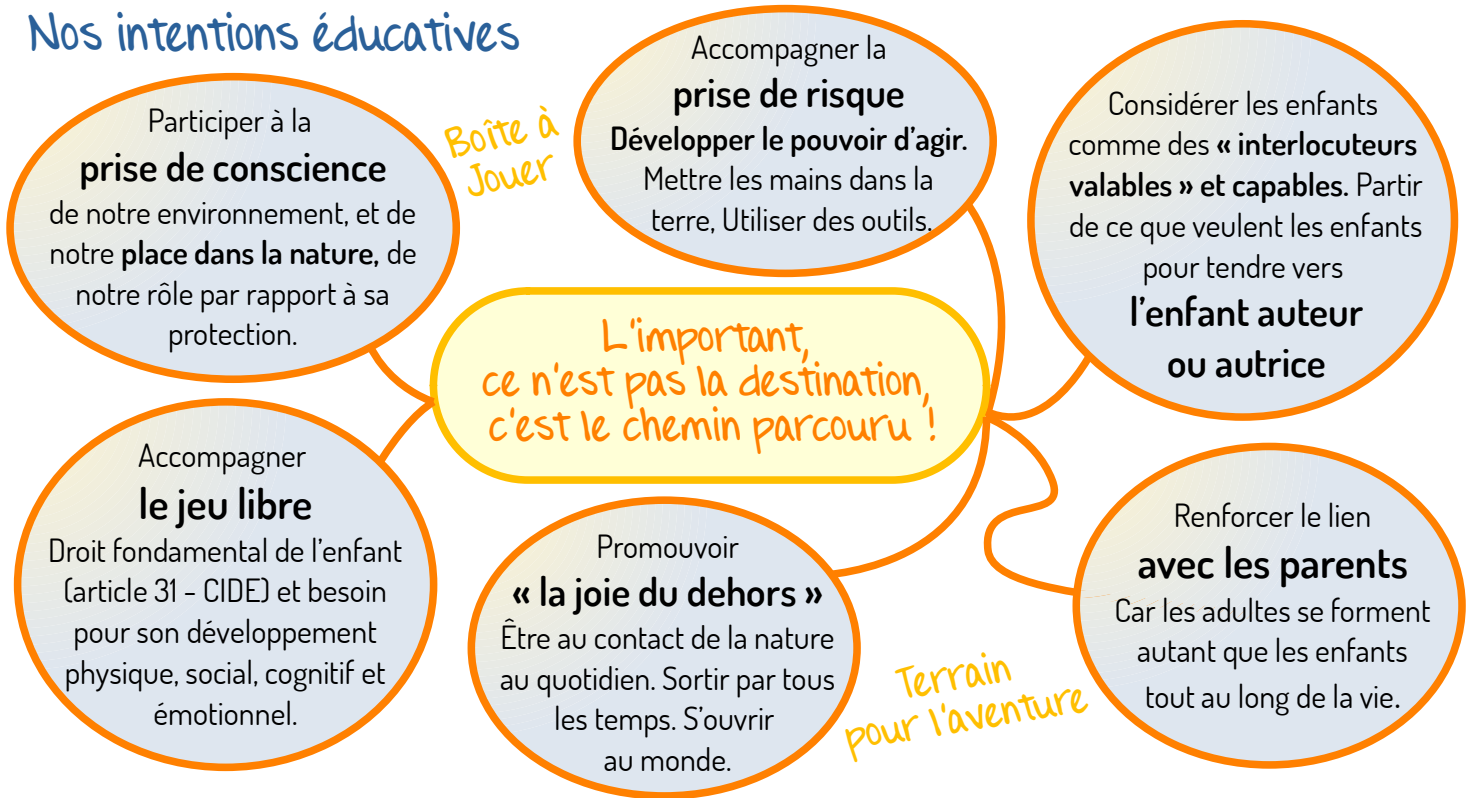
06 86 82 46 20

06 36 66 40 12

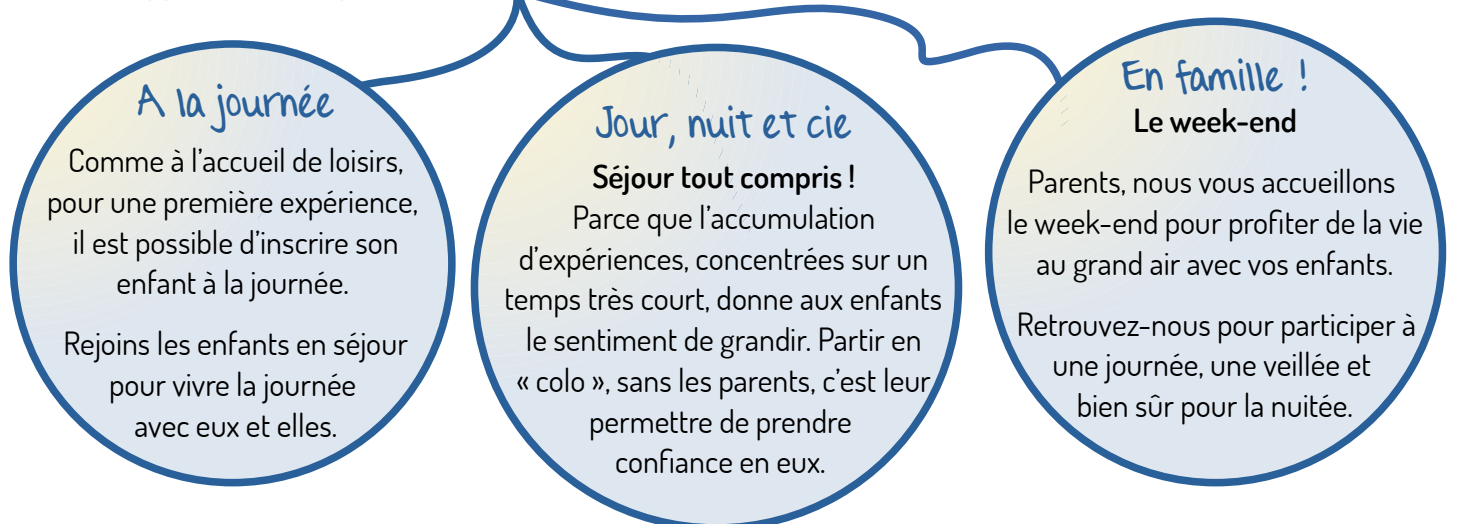
contact@lecrideloeuf.net

www.lecrideloeuf.net

Nos intentions éducatives



Les différentes formules



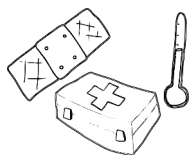
Les ingrédients du coût de nos séjours :



Alimentation
6 € / jour



Hébergement
sous tente
5 € / nuit



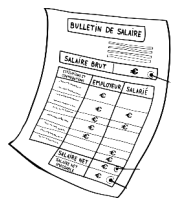
Assurance
et infirmerie
1 € / jour



Matériel
pédagogique
3 € / jour



Organisation
et préparation
2 € / jour



Salaires
de l'équipe
28 € / jour

Nos **prix sont libres, conscients et solidaires**. C'est donc à vous de mélanger tous les ingrédients en fonction de vos moyens et de la formule pour décider du prix du séjour de votre enfant. Si certain-es donnent plus, d'autres peuvent donner moins.

Les tarifs des séjours en France varient de 30 à 70 € par jour. Notre encadrement d'un adulte pour 5 enfants et notre volonté de payer dignement l'équipe d'animation explique la part importante pour les salaires.

Les adhésions obligatoires aux associations : le Cri de l'œuf et Fermaculture, qui nous accueille, seront à rajouter au coût du séjour. Elles sont à prix libre également.